



# DRG und PpSG; KHEntgG lernt von der BPfIV

AMEOS Medizintage 04/05. Juli 2019 in Brunnen und Rüschtikon

Dr. Andreas Hartung

---

# Alle Jahre wieder...zuletzt 2017

---

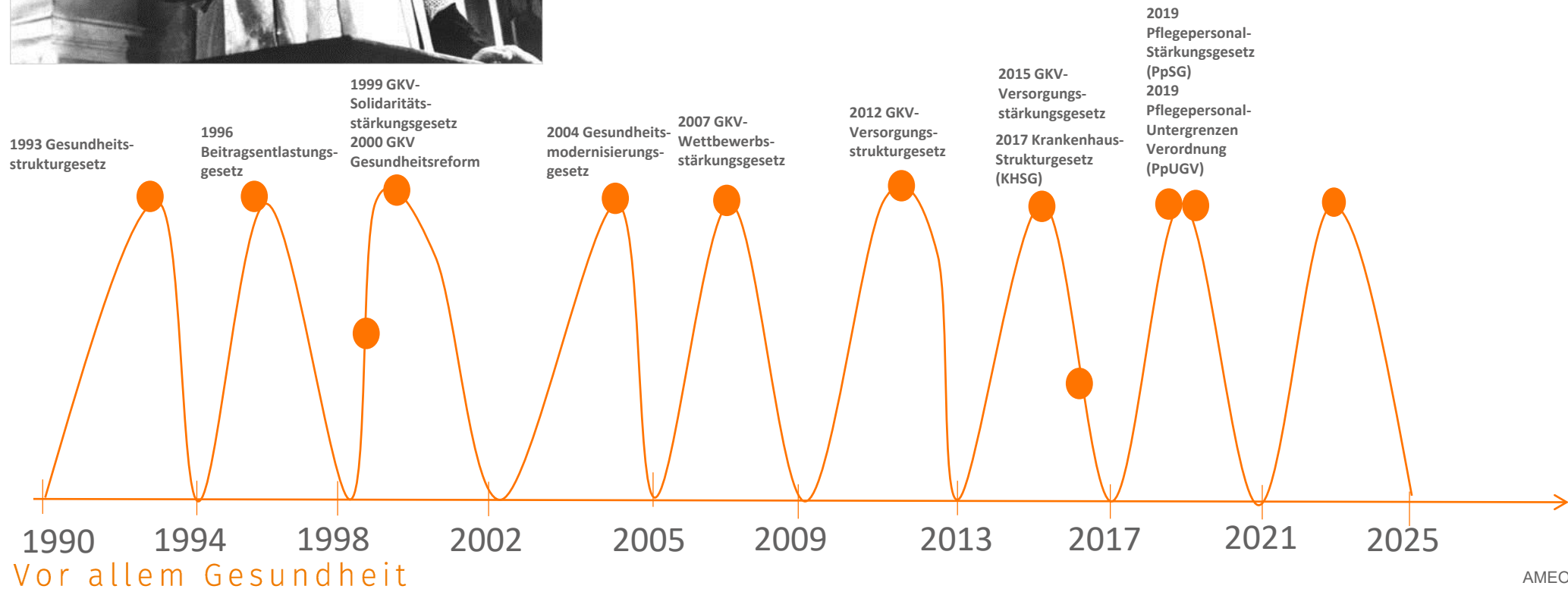


Vor allem Gesundheit

# So sicher wie das Amen in der Kirche



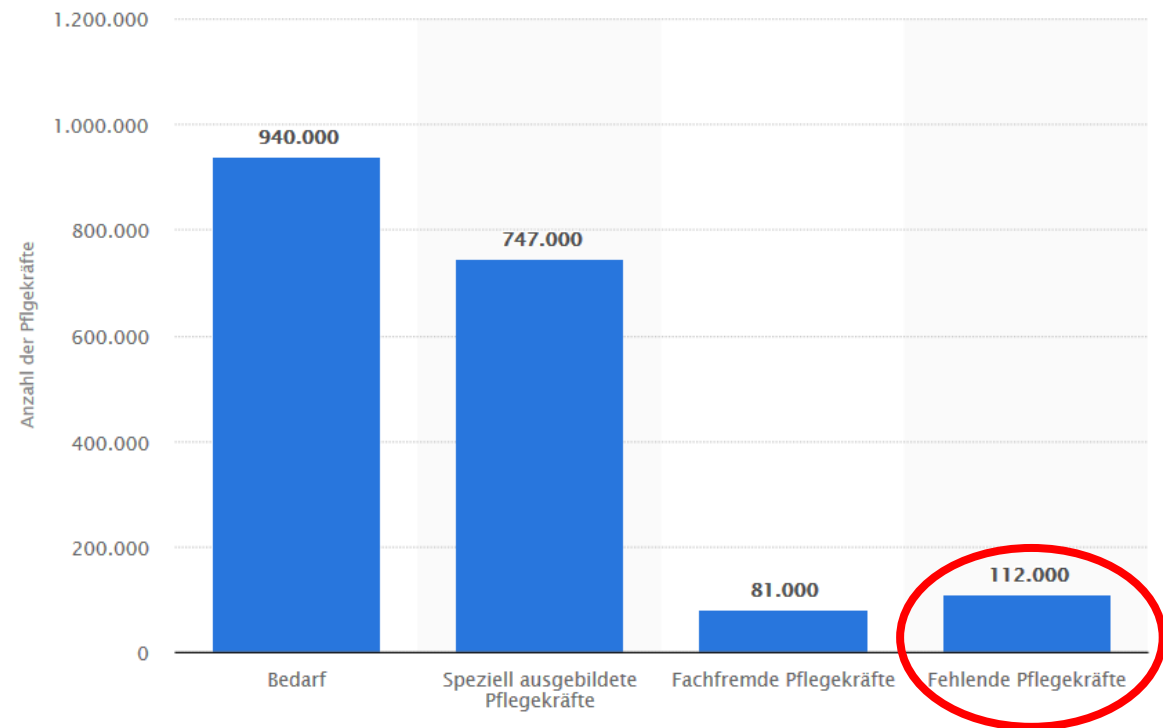
*...die nächste Gesundheitsreform wird kommen !*



# Der Sündenfall



Prognostizierter Bedarf an Pflegekräften in Deutschland im Jahr 2025

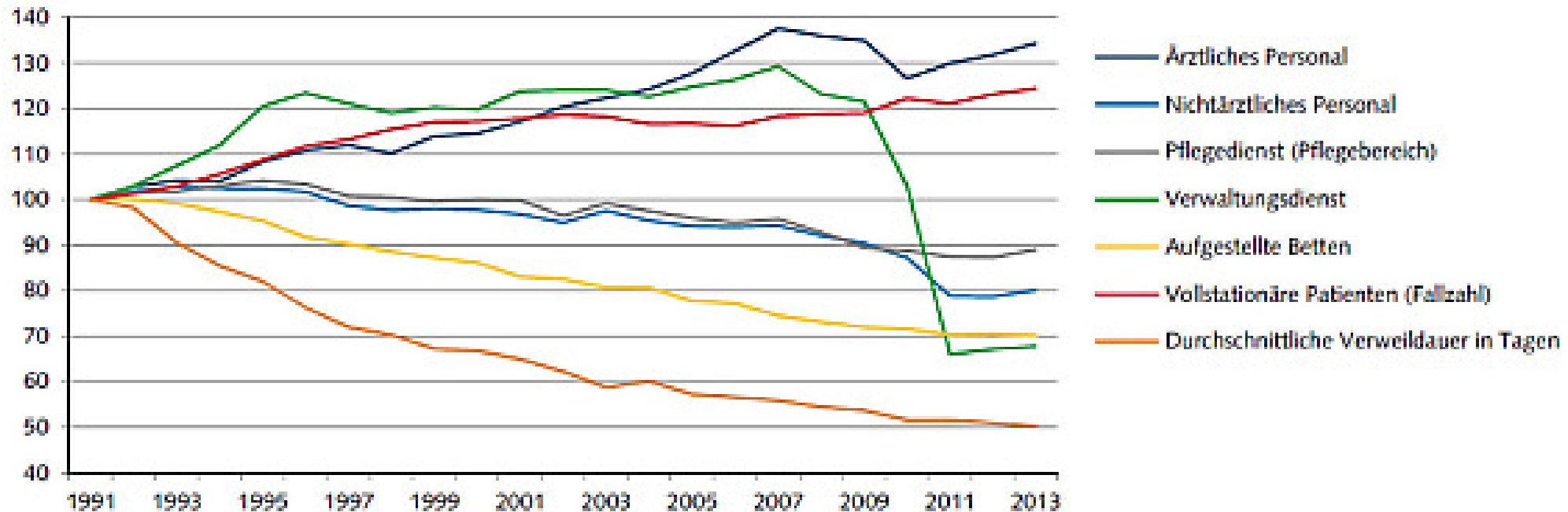


Vor allem Gesundheit

# Entwicklung von Krankenhausindikatoren

## Abbildung

Entwicklung der Betten- und Vollkräftezahlen (Jahresdurchschnitt) in den Krankenhäusern 1991 bis 2013





# Ursachen und Gegenmassnahmen

---



## Ursachen:

- Demografisch bedingter Fachkräftemangel
- Bürokratisierung
- Verschärfte Zugangsvoraussetzungen
- 700 Krankenhäuser weniger
- Halbierung der Verweildauer
- Fallzahlsteigerung und Arbeitsverdichtung



## Massnahmen

- Entlastung von pflegefremden Tätigkeiten
- arbeitsteilige Organisation
- Prozessoptimierung
- Rekrutierung ausländischer Fachkräfte
- Schaffung neuer Berufsbilder

# Ursachen und Gegenmassnahmen Teil 2

---



*„Die Hauptursache für den Rückgang an Pflegekräften ist die Tatsache, dass Krankenhäuser Überschüsse erwirtschaften müssen, um die rückläufigen Investitionszuschüsse der Länder zu kompensieren. Deshalb gehören die Kosten für die Pflege aus dem DRG System ausgegliedert.“*

*Jens Spahn, Bundesgesundheitsminister*

# Ursachen und Gegenmassnahmen Teil 2

---



Pflegepersonalstärkungsgesetz (PpSG)

ab  
01.01.2020

Pflegepersonaluntergrenzenverordnung (PpUGV)

seit  
01.01.2019

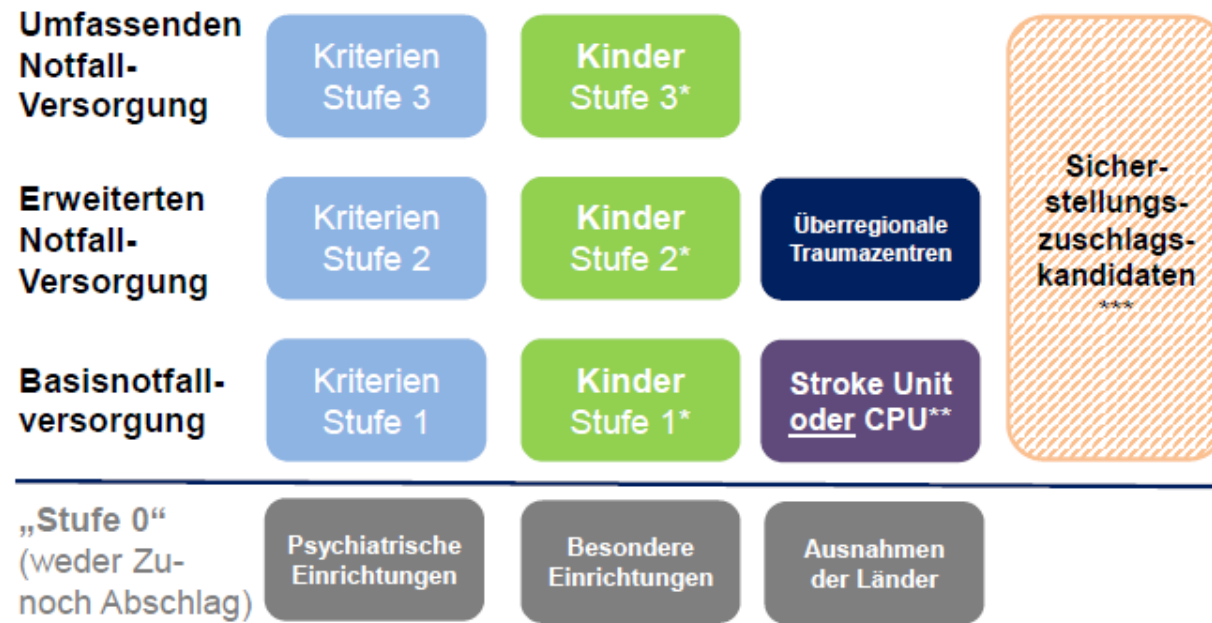
Gestuftes System von Notfallstrukturen

seit  
01.01.2019



# Notfallversorgung

## Zugang zur...



\* Zuschläge nur für Kinder und Jugendliche unter 18 Jahren

\*\* Zuschläge nur für die Fälle der Stroke Unit bzw. Chest Pain Unit

\*\*\* Sicherstellungszuschlagskandidaten (Innere Medizin und Chirurgie) werden mindestens der Stufe 1 zugeordnet

# Notfallversorgung

	Stufe 1	Stufe 2	Stufe 3
<b>Fach- abteilungen</b>	Chirurgie/ Unfallchirurgie und Innere Medizin	+ 4 Fachabteilungen aus Kategorie A und B; davon mindestens 2 aus Kategorie A	+ 7 Fachabteilungen aus Kategorie A und B; davon mindestens 5 aus Kategorie A
<b>Medizinisch- technische Ausstattung</b>	CT 24/7 immer verfügbar (Kooperation möglich) Schockraum	+ MRT <u>und</u> Primärdiagnostik des Schlaganfalls und Möglichkeit zur Einleitung einer Initialtherapie <u>und</u> Notfallendoskopische Intervention am oberen Gastrointestinaltrakt <u>und</u> PCI	
		Hubschrauberlandestelle (ggf. mit Zwischentransport)	Hubschrauberlandestelle ohne Zwischentransport
<b>Intensiv- medizin</b>	6 Intensivbetten davon 3 Beatmungsbetten	10 Beatmungsbetten	20 Beatmungsbetten
		Aufnahmebereitschaft innerhalb von 60 Minuten auch für beatmungspflichtige Patienten	
<b>Personal- vorgaben</b>	Je Fachabteilung ein angestellter Facharzt sowie jeweils ein Facharzt für Innere Medizin, Chirurgie und Anästhesie 24/7 innerhalb von max. 30 Minuten am Patienten verfügbar		
<b>ZNA (3 Jahre Frist)</b>	Verantwortlicher Arzt und Pflegekraft für die Notfallversorgung benannt, die fachlich, räumlich und organisatorisch eindeutig der Versorgung von Notfällen zugeordnet sind.		
	Notfallversorgung findet ganz überwiegend in <u>einer</u> ZNA am Standort statt. Der Zugang ist grundsätzlich barrierefrei.		
	Triage und Behandlungspriorisierung innerhalb von 10 Minuten.		Beobachtungsstation mit mindestens 6 Betten

# Planwirtschaft schreitet voran

---



## **Pflegepersonalstärkungsgesetz (PpSG)**

- Pflegepersonalkostenabgrenzungsvereinbarung
- Konkretisierung der relevanten Regelungen der Anlage 3 der Pflegepersonalkostenabgrenzungsvereinbarung

## **Verordnung zur Festlegung von Pflegeuntergrenzen in pflegesensitiven Bereichen in Krankenhäusern**

### **(Pflegepersonaluntergrenzenverordnung PpUGV)**

- Pflegepersonalkostenabgrenzungsvereinbarung Ersatzvor-nahme des Bundesgesundheitsministers
- PpUG Nachweisvereinbarung

# Pflegepersonaluntergrenzen Verordnung

---

## Anhaltzahlen

- Intensivmedizin 2,5:1 Tagschicht; 3,5:1 Nachtschicht
  - Unfallchirurgie 10:1 Tagschicht; 20:1 Nachtschicht
  - Kardiologie 12:1 Tagschicht; 24:1 Nachtschicht
  - Geriatrie 10:1 Tagschicht; 20:1 Nachtschicht
  - Künftig: Neurologie und Herzchirurgie
- 
- Beachte: Enge Definition von Pflegekräften und Pflegehilfskräften  
Quartalsweise sind die Durchschnittswerte der Personalbesetzung an das InEK zu übermitteln.
  - Durchschnittliche Personalausstattung =  $\text{Summe der Arbeitsstunden je Schicht} / \text{Anzahl der Stunden der Schichten je Monat}$
  - Durchschnittliche Patientenbelegung =  $\text{Summe der Mitternachtsbestände je Monat} / \text{Anzahl der Tage des jeweiligen Monats}$

# Pflegepersonaluntergrenzen Verordnung

			PLAN						IST						IST-optimal						Über-/Unterdeckung						Einhaltung PPUGV						
Monat	Datum	Geplante Betten	22°-6° Nacht	mind. GUK	max. GUKH	6°-22° TAG	mind. GUK	max. GUKH	Mitternachts- statistik	22°-6° Nacht	Arbeitszeit GUK	Arbeitszeit GUKH	6°-22° TAG	Arbeitszeit GUK	Arbeitszeit GUKH	Geplante Betten	22°-6° Nacht	mind. GUK	max. GUKH	6°-22° TAG	mind. GUK	max. GUKH	22°-6° Nacht	mind. GUK	max. GUKH	6°-22° TAG	mind. GUK	max. GUKH	Nacht	Tag			
Jan 19	FT	01.01.2019				0,0 h	0,0 h	0,0 h	11				50,8 h	50,8 h	11				70,4 h	64,3 h	6,1 h				-19,7 h	-13,5 h	-6,1 h		NEIN				
Jan 19	Mi	02.01.2019		0,0 h	0,0 h	0,0 h	0,0 h	0,0 h	11	22,5 h	22,5 h		52,0 h	52,0 h	11	25,1 h	23,0 h	2,2 h	70,4 h	64,3 h	6,1 h	-2,6 h	-0,5 h	-2,2 h	-18,4 h	-12,3 h	-6,1 h	NEIN	NEIN				
Jan 19	Do	03.01.2019		0,0 h	0,0 h	0,0 h	0,0 h	0,0 h	10	15,0 h	15,0 h		54,0 h	54,0 h	10	22,9 h	20,9 h	2,0 h	64,0 h	58,4 h	5,6 h	-7,9 h	-5,9 h	-2,0 h	-10,0 h	-4,4 h	-5,6 h	NEIN	NEIN				
Jan 19	Fr	04.01.2019		0,0 h	0,0 h	0,0 h	0,0 h	0,0 h	5	15,0 h	15,0 h		54,5 h	54,5 h	5	11,4 h	10,4 h	1,0 h	32,0 h	29,2 h	2,8 h	+3,6 h	+4,6 h	-1,0 h	+22,5 h	+25,3 h	-2,8 h	JA	JA				
Jan 19	Sa	05.01.2019		0,0 h	0,0 h	0,0 h	0,0 h	0,0 h	3	15,0 h	15,0 h		46,5 h	46,5 h	3	6,9 h	6,3 h	0,6 h	19,2 h	17,5 h	1,7 h	+8,1 h	+8,7 h	-0,6 h	+27,3 h	+29,0 h	-1,7 h	JA	JA				
Jan 19	So	06.01.2019		0,0 h	0,0 h	0,0 h	0,0 h	0,0 h	3	22,5 h	22,5 h		46,5 h	46,5 h	3	6,9 h	6,3 h	0,6 h	19,2 h	17,5 h	1,7 h	+15,6 h	+16,2 h	-0,6 h	+27,3 h	+29,0 h	-1,7 h	JA	JA				
Jan 19	Mo	07.01.2019		0,0 h	0,0 h	0,0 h	0,0 h	0,0 h	3	22,5 h	22,5 h		46,8 h	46,8 h	3	6,9 h	6,3 h	0,6 h	19,2 h	17,5 h	1,7 h	+15,6 h	+16,2 h	-0,6 h	+27,6 h	+29,2 h	-1,7 h	JA	JA				
Jan 19	Di	08.01.2019		0,0 h	0,0 h	0,0 h	0,0 h	0,0 h	2	15,0 h	15,0 h		53,5 h	53,5 h	2	4,6 h	4,2 h	0,4 h	12,8 h	11,7 h	1,1 h	+10,4 h	+10,8 h	-0,4 h	+40,7 h	+41,8 h	-1,1 h	JA	JA				
Jan 19	Mi	09.01.2019		0,0 h	0,0 h	0,0 h	0,0 h	0,0 h	7	15,0 h	15,0 h		53,5 h	53,5 h	7	16,0 h	14,6 h	1,4 h	44,8 h	40,9 h	3,9 h	-1,0 h	+0,4 h	-1,4 h	+8,7 h	+12,6 h	-3,9 h	NEIN	JA				
Jan 19	Do	10.01.2019		0,0 h	0,0 h	0,0 h	0,0 h	0,0 h	9	22,5 h	22,5 h		63,5 h	63,5 h	9	20,6 h	18,8 h	1,8 h	57,6 h	52,6 h	5,0 h	+1,9 h	+3,7 h	-1,8 h	+5,9 h	+10,9 h	-5,0 h	JA	JA				
Jan 19	Fr	11.01.2019		0,0 h	0,0 h	0,0 h	0,0 h	0,0 h	5	22,5 h	22,5 h		53,3 h	53,3 h	5	11,4 h	10,4 h	1,0 h	32,0 h	29,2 h	2,8 h	+11,1 h	+12,1 h	-1,0 h	+21,3 h	+24,0 h	-2,8 h	JA	JA				
Jan 19	Sa	12.01.2019		0,0 h	0,0 h	0,0 h	0,0 h	0,0 h	6	22,5 h	22,5 h		44,5 h	44,5 h	6	13,7 h	12,5 h	1,2 h	38,4 h	35,1 h	3,3 h	+8,8 h	+10,0 h	-1,2 h	+6,1 h	+9,4 h	-3,3 h	JA	JA				
Jan 19	So	13.01.2019		0,0 h	0,0 h	0,0 h	0,0 h	0,0 h	4	22,5 h	22,5 h		42,5 h	42,5 h	4	9,1 h	8,3 h	0,8 h	25,6 h	23,4 h	2,2 h	+13,4 h	+14,2 h	-0,8 h	+16,9 h	+19,1 h	-2,2 h	JA	JA				
Jan 19	Mo	14.01.2019		0,0 h	0,0 h	0,0 h	0,0 h	0,0 h	6	22,5 h	22,5 h		54,5 h	54,5 h	6	13,7 h	12,5 h	1,2 h	38,4 h	35,1 h	3,3 h	+8,8 h	+10,0 h	-1,2 h	+16,1 h	+19,4 h	-3,3 h	JA	JA				
Jan 19	Di	15.01.2019		0,0 h	0,0 h	0,0 h	0,0 h	0,0 h	5	22,5 h	22,5 h		51,5 h	51,5 h	5	11,4 h	10,4 h	1,0 h	32,0 h	29,2 h	2,8 h	+11,1 h	+12,1 h	-1,0 h	+19,5 h	+22,3 h	-2,8 h	JA	JA				
Jan 19	Mi	16.01.2019		0,0 h	0,0 h	0,0 h	0,0 h	0,0 h	6	22,5 h	22,5 h		46,5 h	46,5 h	6	13,7 h	12,5 h	1,2 h	38,4 h	35,1 h	3,3 h	+8,8 h	+10,0 h	-1,2 h	+8,1 h	+11,4 h	-3,3 h	JA	JA				
Jan 19	Do	17.01.2019		0,0 h	0,0 h	0,0 h	0,0 h	0,0 h	6	22,5 h	22,5 h		57,0 h	57,0 h	6	13,7 h	12,5 h	1,2 h	38,4 h	35,1 h	3,3 h	+8,8 h	+10,0 h	-1,2 h	+18,6 h	+21,9 h	-3,3 h	JA	JA				
Jan 19	Fr	18.01.2019		0,0 h	0,0 h	0,0 h	0,0 h	0,0 h	5	22,5 h	22,5 h		51,3 h	51,3 h	5	11,4 h	10,4 h	1,0 h	32,0 h	29,2 h	2,8 h	+11,1 h	+12,1 h	-1,0 h	+19,3 h	+22,0 h	-2,8 h	JA	JA				
Jan 19	Sa	19.01.2019		0,0 h	0,0 h	0,0 h	0,0 h	0,0 h	3	22,5 h	22,5 h		45,5 h	45,5 h	3	6,9 h	6,3 h	0,6 h	19,2 h	17,5 h	1,7 h	+15,6 h	+16,2 h	-0,6 h	+26,3 h	+28,0 h	-1,7 h	JA	JA				
Jan 19	So	20.01.2019		0,0 h	0,0 h	0,0 h	0,0 h	0,0 h	4	20,0 h	20,0 h		40,0 h	40,0 h	4	9,1 h	8,3 h	0,8 h	25,6 h	23,4 h	2,2 h	+10,9 h	+11,7 h	-0,8 h	+14,4 h	+16,6 h	-2,2 h	JA	JA				
Jan 19	Mo	21.01.2019		0,0 h	0,0 h	0,0 h	0,0 h	0,0 h	5	22,5 h	22,5 h		53,5 h	53,5 h	5	11,4 h	10,4 h	1,0 h	32,0 h	29,2 h	2,8 h	+11,1 h	+12,1 h	-1,0 h	+21,5 h	+24,3 h	-2,8 h	JA	JA				
Jan 19	Di	22.01.2019		0,0 h	0,0 h	0,0 h	0,0 h	0,0 h	5	15,0 h	15,0 h		54,0 h	54,0 h	5	11,4 h	10,4 h	1,0 h	32,0 h	29,2 h	2,8 h	+3,6 h	+4,6 h	-1,0 h	+22,0 h	+24,8 h	-2,8 h	JA	JA				
Jan 19	Mi	23.01.2019		0,0 h	0,0 h	0,0 h	0,0 h	0,0 h	7	15,0 h	15,0 h		56,0 h	56,0 h	7	16,0 h	14,6 h	1,4 h	44,8 h	40,9 h	3,9 h	-1,0 h	+0,4 h	-1,4 h	+11,2 h	+15,1 h	-3,9 h	NEIN	JA				
Jan 19	Do	24.01.2019		0,0 h	0,0 h	0,0 h	0,0 h	0,0 h	6	22,5 h	22,5 h		58,0 h	58,0 h	6	13,7 h	12,5 h	1,2 h	38,4 h	35,1 h	3,3 h	+8,8 h	+10,0 h	-1,2 h	+19,6 h	+22,9 h	-3,3 h	JA	JA				
Jan 19	Fr	25.01.2019		0,0 h	0,0 h	0,0 h	0,0 h	0,0 h	6	23,0 h	23,0 h		55,5 h	55,5 h	6	13,7 h	12,5 h	1,2 h	38,4 h	35,1 h	3,3 h	+9,3 h	+10,5 h	-1,2 h	+17,1 h	+20,4 h	-3,3 h	JA	JA				
Jan 19	Sa	26.01.2019		0,0 h	0,0 h	0,0 h	0,0 h	0,0 h	8	22,5 h	22,5 h		47,5 h	47,5 h	8	18,3 h	16,7 h	1,6 h	51,2 h	46,7 h	4,5 h	+4,2 h	+5,8 h	-1,6 h	-3,7 h	+0,8 h	-4,5 h	JA	NEIN				
Jan 19	So	27.01.2019		0,0 h	0,0 h	0,0 h	0,0 h	0,0 h	6	22,5 h	22,5 h		47,5 h	47,5 h	6	13,7 h	12,5 h	1,2 h	38,4 h	35,1 h	3,3 h	+8,8 h	+10,0 h	-1,2 h	+9,1 h	+12,4 h	-3,3 h	JA	JA				
Jan 19	Mo	28.01.2019		0,0 h	0,0 h	0,0 h	0,0 h	0,0 h	6	22,5 h	22,5 h		54,5 h	54,5 h	6	13,7 h	12,5 h	1,2 h	38,4 h	35,1 h	3,3 h	+8,8 h	+10,0 h	-1,2 h	+16,1 h	+19,4 h	-3,3 h	JA	JA				
Jan 19	Di	29.01.2019		0,0 h	0,0 h	0,0 h	0,0 h	0,0 h	0	15,0 h	15,0 h		54,5 h	54,5 h	0	0,0 h	0,0 h	0,0 h	0,0 h	0,0 h	0,0 h	+15,0 h	+15,0 h	+0,0 h	+54,5 h	+54,5 h	+0,0 h	JA	JA				
Jan 19	Mi	30.01.2019		0,0 h	0,0 h	0,0 h	0,0 h	0,0 h	0	15,0 h	15,0 h		63,0 h	63,0 h	0	0,0 h	0,0 h	0,0 h	0,0 h	0,0 h	0,0 h	+15,0 h	+15,0 h	+0,0 h	+63,0 h	+63,0 h	+0,0 h	JA	JA				
Jan 19	Do	31.01.2019		0,0 h	0,0 h	0,0 h	0,0 h	0,0 h	0	22,5 h	22,5 h		67,0 h	67,0 h	0	0,0 h	0,0 h	0,0 h	0,0 h	0,0 h	0,0 h	+22,5 h	+22,5 h	+0,0 h	+67,0 h	+67,0 h	+0,0 h	JA	JA				
Feb 19	Fr	01.02.2019		0,0 h	0,0 h	0,0 h			0	22,5 h	22,5 h				0	0,0 h	0,0 h	0,0 h				+22,5 h	+22,5 h	+0,0 h				JA					
			0,00	0,00	0,00	0,00	0,00	0,00		605,50	628,00	0,00	1.619,00	1.619,00	0,00	347,43	317,22	30,21	1.043,20	952,49	90,71	258,07	288,28	-30,21	575,80	666,51	-90,71	27,0	27,0	JA			
																															4,0	4,0	NEIN



# Pflegepersonalquotient als Steigerung der PpUGV

---

- Pflegepersonalquotient = VK Pflegedienst zum Pflegeaufwand
- Am 31. Mai 2020 soll der Pflegepersonalquotient eingeführt werden (Wirkung für den Budgetzeitraum 2020).
- Der PPQ wird als Ergänzung zum den Pflegepersonaluntergrenzen in pflegeintensiven Bereichen etabliert.
- „Das InEK ermittelt „risikoadjustierten Katalog des Pflegeaufwands aus der DRG-Kalkulation und für jedes Krankenhaus aus den Pflegepersonalquotienten“ 😞?
- Bundesministerium für Gesundheit legt per Rechtsverordnung die Pflegepersonalquotient-Untergrenze fest (nach 3 Jahren Überprüfung).
- Die Sanktionshöhe ist noch unbekannt.

# Pflegepersonalstärkungsgesetz (PpSG)

	Ärztlicher Dienst	Pflegedienst	Funktionsdienst / MTD	Sachkosten
Normalstation		X	Geändert: Nein	
Intensivabteilung		X		
Dialyse		X		
....				
Aufnahme		X		

Pflegepersonalkosten für die Patientenversorgung auf betten- und stationen, sog. Pflege am Bett gemäß den Vorgaben der InEK Matrix.

Im Rahmen des Jahresabschlussprüfers sind die Pflegepersonalkosten des Vorjahres zu berücksichtigen im Budgetzeitraum.

Die Berücksichtigung der nachgewiesenen Änderungen ggü. der Budgetgrenze.

- Pflegebudget / Summe Relativgewichte = Krankenhausindividueller Pflegeentgeltwert



DRG 2020

Nicht zweckentsprechend verwendete Mittel sind zurück zu zahlen.

Abschließender Katalog der Pflegeberufe

# Pflegepersonalstärkungsgesetz (PpSG)

---



## Mögliche Strategien

- Rekrutierung der max. Anzahl von verfügbaren Pflegekräften
- Übertarifliche Gehaltsentwicklungen
- Zahlung von Wechselprämien
- Pflegekräfte führen wieder pflegefremde Tätigkeiten aus

# Aber....

---



Die Vertragsparteien nach § 11 KHEntG vereinbaren..... ein Pflegebudget.

# Aufgeben ist auch keine Lösung....

---



Vor allem Gesundheit





# Vielen Dank für Ihre Aufmerksamkeit

---

Ihr Ansprechpartner:

Dr. Andreas Hartung

Tel. +49 171 14 19 760

[andreas.hartung@ameos.ch](mailto:andreas.hartung@ameos.ch)

Vor allem Gesundheit

[ameos.eu](http://ameos.eu)