

Wunddokumentation

Die Wunddokumentation erfolgt in schriftlicher und in bildgebender Form.

Wundevaluation

Evaluation einer Wunde bedeutet Wundbewertung bzw. Überprüfung in Hinblick auf das Ziel der Wundtherapie. Die Wundbewertung richtet sich nach der Unterscheidung in primäre oder sekundäre Wundheilung, Wundphase, Infektionszeichen und Exsudatbeschaffenheit. Das Bewertungsergebnis entscheidet über Fortführung, Umstellung oder Beendigung der Therapie. Die Wundtherapie erfolgt unter ärztlicher Anleitung in enger Kooperation mit dem Wundmanager und dem Pflegepersonal.



↑ Chronisches Unterschenkelgeschwür bei Krampfadern des Beines durch Entfernung der Krampfadern, gezielte Wundbehandlung und Hauttransplantation zur Abheilung gebracht

Unser Leistungsprofil

Wir begrüßen Sie sehr herzlich am **AMEOS Klinikum Bernburg**. Die Klinik für Allgemein-, Visceral-, Gefäß- u. endovaskuläre Chirurgie, Phlebologie bietet ein weites Spektrum therapeutischer Leistungen, die Sie auf dem Wege der Genesung begleiten werden.

Leistungsprofil Wundmanagement

- Kompressionstherapie (z.B. Therapie von Unterschenkelgeschwüren)
- Antiseptische Verbandsbehandlung
- Moderne Wundbehandlung mit Hydrogel- und Schaumverbänden
- VAC-Therapie (Vakuumtherapie bei Wunden)
- Operative Wundsäuberung (Nekretomien, Shaving)
- Weichteildefektdeckungen (Hauttransplantationen)
- Operative Therapie der chronisch venösen Insuffizienz (Varizenoperationen)
- Arterielle Gefäßrekonstruktionen zur Durchblutungsförderung (operativ, interventionell)
- Steuerung des Wundmanagements durch chirurgischen Wundzirkel (CWZ) am Gefäßzentrum Bernburg



AMEOS Klinikum Bernburg
Klinik für Allgemein-, Visceral-, Gefäß- u. endovaskuläre Chirurgie, Phlebologie
Chefarzt Dr. med. K.-D. Wagenbreth
Kustrener Str. 98
06406 Bernburg
Tel. +49 (0)3471 34-1320
Fax +49 (0)3471 34-2070
info@bernburg.ameos.de

Stand: 06/19

ameos.eu

The AMEOS logo consists of the word 'AMEOS' in a bold, blue, sans-serif font. To the right of the text is a stylized orange and white graphic of a sun or a signal tower.



Wundmanagement

AMEOS Klinikum Bernburg

Vor allem Gesundheit

ameos.eu

Wundmanagement

am zertifizierten Gefäßzentrum Bernburg
im Salzlandkreis DGG

Wundmanagement

Wundmanagement ist die phasen- und patientengerechte Wundbehandlung

Vorteile:

- Kompetenz durch qualifiziertes Personal
- gemeinsame Therapieabstimmung
- Patientenakte mit Wundheilungs- und Fotodokumentation der Wunde
- Wundberatung und -behandlung von großen und kleinen Wunden

Ursachen

Ursachen sind Arteriosklerose, Diabetes mellitus und Wundinfektionen. Andere Ursachen sind selten. Hauptrisikofaktoren für die Entstehung der Arteriosklerose in den Beinen sind Nikotinkonsum, hoher Blutdruck, Fettstoffwechselstörung und Vererbung.



Arterielle Verschlusskrankheit

Bei der arteriellen Verschlusskrankheit (AVK) oder peripheren Verschlusskrankheit (pAVK), umgangssprachlich auch „Schaufensterkrankheit“, handelt es sich um eine Störung der arteriellen Durchblutung der Extremitäten. Sie entsteht durch Einengung oder Verschluss der Hauptschlagader oder der die Extremitäten versorgenden Arterien.

Wundheilung beeinflussende Faktoren

Ernährung: Bei einer chronischen Wunde ist der Eiweiß-, Zink- und Vitaminbedarf erhöht

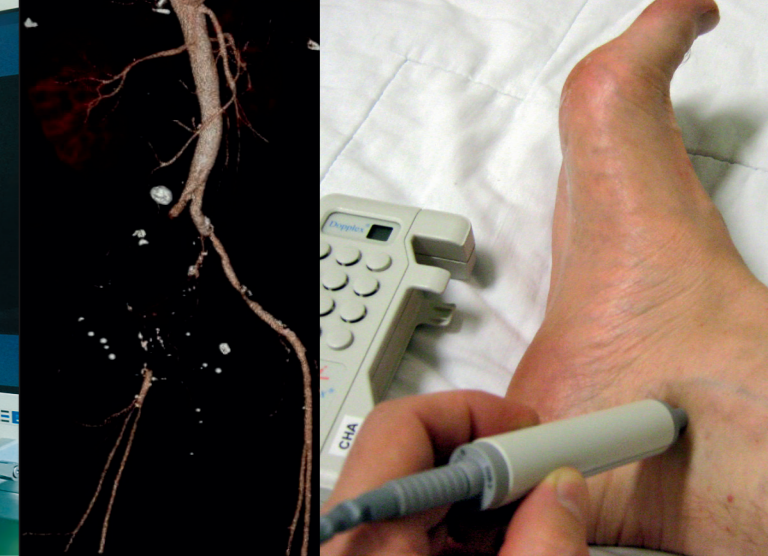
- Eine gute Durchblutung muss gewährleistet sein.
- Eine Wunde hat nur dann eine Chance auf Heilung, wenn sie genügend durchblutet wird.
- Medikamente wie Zytostatika oder Cortison beeinflussen die Wundheilung negativ.
- Angepasstes Wundmanagement

Wundanamnese

- Handelt es sich um primäre oder sekundäre Wundheilung?
- Wie ist die Wunde entstanden?
- Lokalisation und Größenausdehnung?
- Absonderung von Lymphe und Eiter?
- In welcher Wundheilungsphase befindet sich die Wunde?

Wundheilungsphasen

- Reinigungsphase
- Granulationsphase
- Reparative Phase



Wundbehandlung

Phasengerecht, durch antiseptische Verbandsbehandlung, spezielle Wundauflagen und operative Maßnahmen unter Berücksichtigung der Gesichtspunkte:

- Ist die Wunde hauptsächlich nekrotisch belegt, infiziert, übel riechend, schmierig belegt, rötlich granulierend, rosa epithelsierend?
- Wie ist die Morphologie der Wunde? Ist die Wunde oberflächlich, wenige Millimeter tief, sehr tief unterhöhlt oder zerklüftet?
- Welche Exsudatmenge liegt vor? Sondert die Wunde wenig Exsudat, mäßig viel Exsudat, extrem viel Exsudat ab?

Wundbeobachtung

Die Wundbeobachtung erfolgt in Hinblick auf:

Lokalisation der Wunde

Größe der Wunde

- Durchmesser
- Tiefe
- Taschen- oder Fistelbildung

Exsudation

- Menge
- Farbe
- Geruch
- Beschaffenheit, Konsistenz

Beschaffenheit

- der Wundränder
- des Wundgrundes
- der Wundumgebung